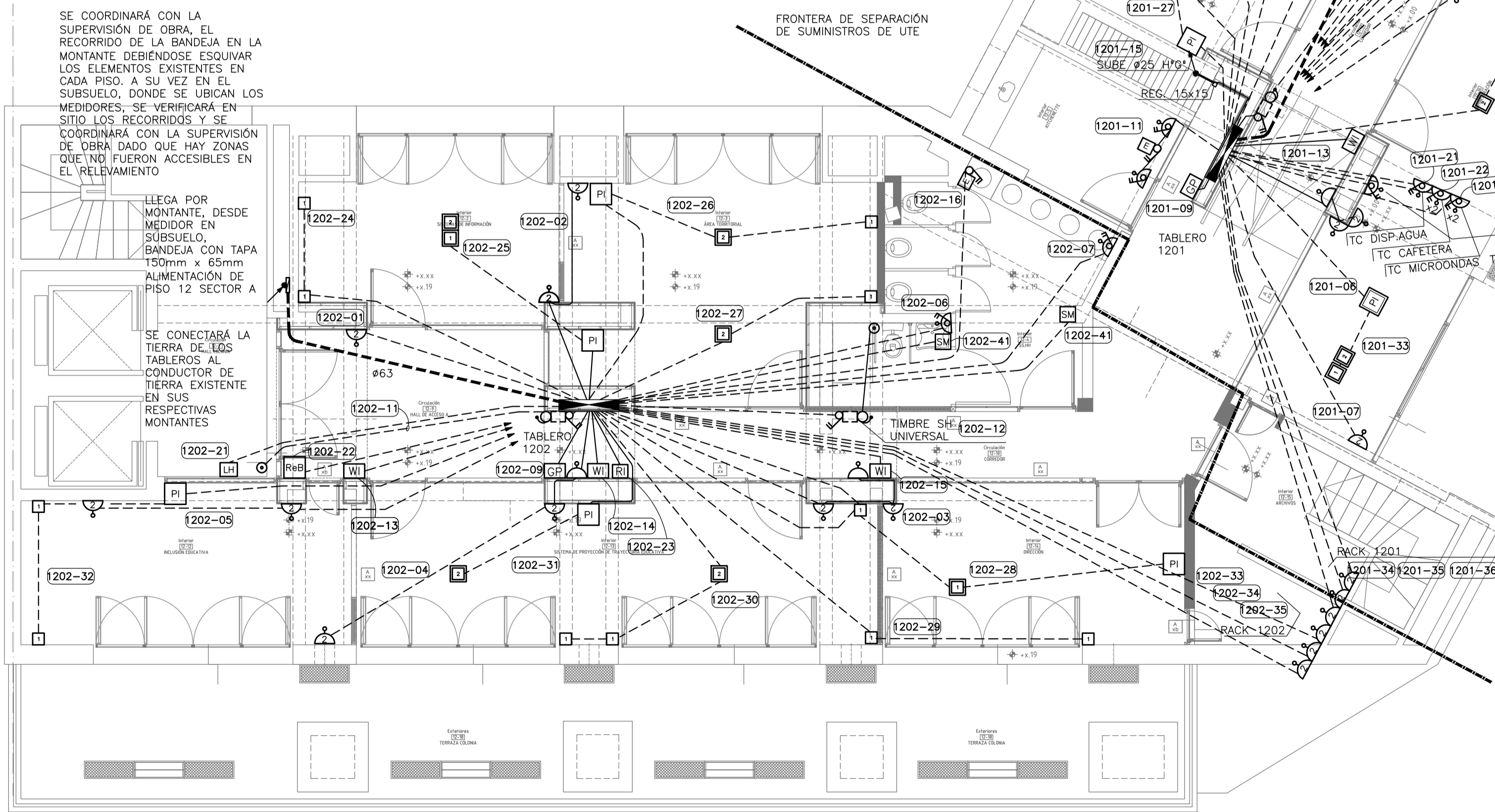
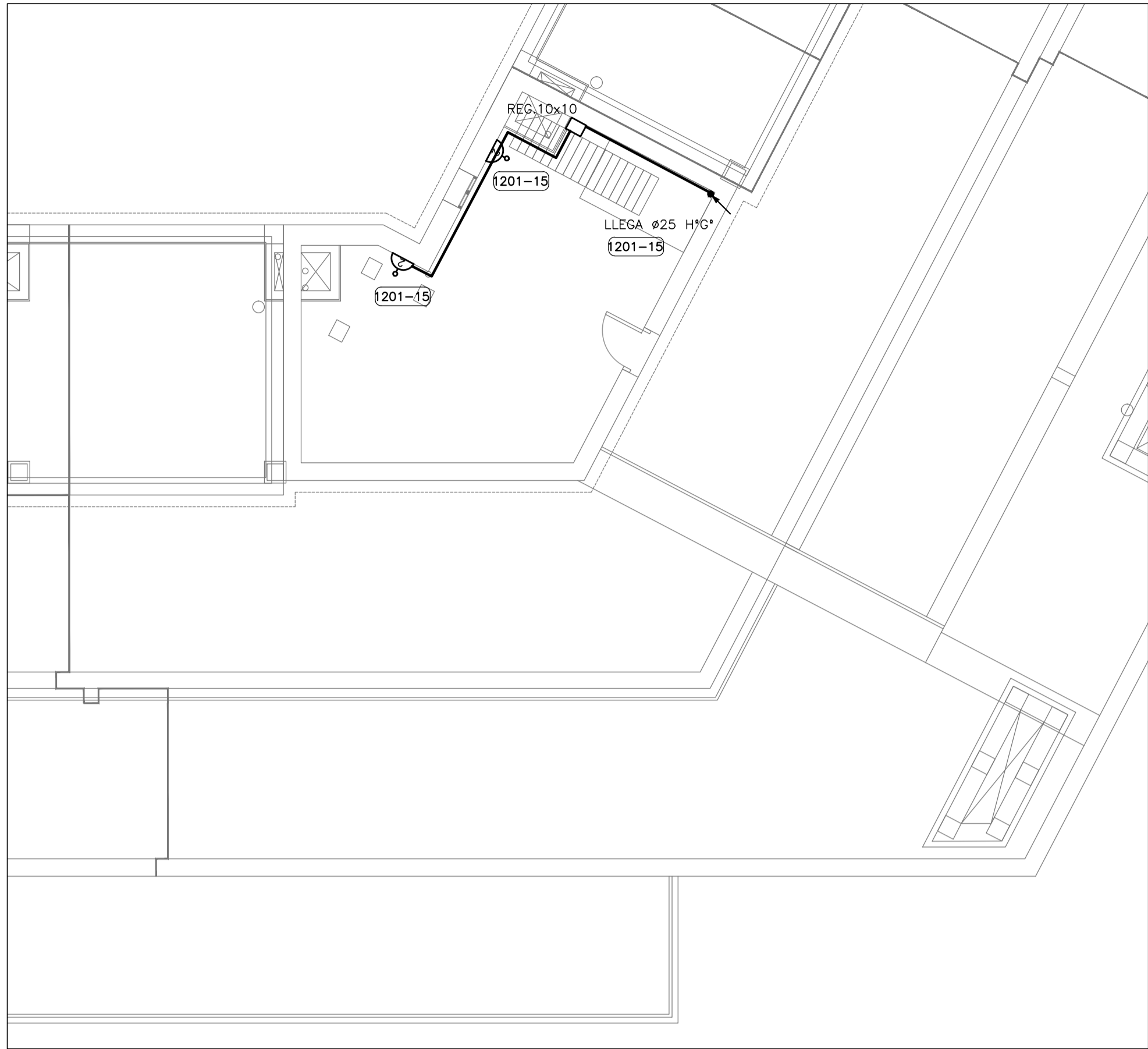


SALIDA A AZOTEA



SE COORDINARÁ CON LA SUPERVISIÓN DE OBRA, EL RECORRIDO DE LA BANDEJA EN LA MONTANTE DEBIÉNDOSE ESQUIVAR LOS ELEMENTOS EXISTENTES EN CADA PISO. A SU VEZ EN EL SUBSUELO, DONDE SE UBICAN LOS MEDIDORES, SE VERIFICARÁ EN SITIO LOS RECORRIDOS Y SE COORDINARÁ CON LA SUPERVISIÓN DE OBRA DADO QUE HAY ZONAS QUE NO FUERON ACCESIBLES EN EL RELEVAMIENTO

SE CONECTARÁ LA TIERRA DE LOS TABLEROS AL CONDUCTOR DE TIERRA EXISTENTE EN SUS RESPECTIVAS MONTANTES

REFERENCIAS	
	CARERÍA EMBUTIDA EN PARED
	CARERÍA POR PISO O CONTRAPISO
	CARERÍA APARENTE DE HIERRO GALVANIZADO
	BANDEJA GALVANIZADA
	DUCTO CIEGO PORTAMÓDULOS
	TRAMO VERTICAL DE DUCTO CIEGO O BANDEJA GALVANIZADA
	REGISTRO DE PVC EN EXTERIORES SERÁN ESTANCOS IP 55. LAS MEDIDAS ESTÁN DADAS EN EL PLANO.
	TOMACORRIENTE SCHUKO C/TIERRA CENTRAL Y LATERAL EN CAJA HONDA, ALTURA A COORDINAR EN OBRA.
	2 TOMACORRIENTES, SCHUKO + "TRES EN LINEA" EN UNA CAJA DE LLAVE HONDA. ALTURA ESPECIFICADA EN PLANO.
	TOMACORRIENTE SCHUKO CON INTERRUPTOR BIPOLAR EN CAJA HONDA, SOBRE MESA.
	TOMACORRIENTE SCHUKO CON INTERRUPTOR BIPOLAR TIERRA EXISTENTE EN SUS RESPECTIVAS MONTANTES
	CENTRAL DE ALARMA ANTI-INTRUSOS 30x20, CON CONEXIÓN TELEFÓNICA Y ALIMENTACIÓN ELÉCTRICA ALTURA A COORDINAR EN OBRA
	CENTRAL DE INCENDIOS 20x30, CON CONEXIÓN TELEFÓNICA Y ALIMENTACIÓN ELÉCTRICA ALTURA A COORDINAR EN OBRA
	REGISTRO PARA CENTRAL CONTROL DE ACCESO 30x20 ALTURA A COORDINAR EN OBRA
	REGISTRO PARA CENTRAL OCTV 30x20 ALTURA A COORDINAR EN OBRA
	REGISTRO 20x30cm CONEXIÓN RACK
	PULSADOR PARA ACCIÓN DE TIMBRE
	PULSADOR PARA ACCIÓN DE TIMBRE EN BAÑO ACCESIBLE
	TIMBRE CON TRANSFORMADOR 230V/12V E INTERRUPTOR DE CORTE BIPOLAR.
	PULSADOR GOLPE DE PUÑO COLOR ROJO EN CAJA CON TAPA DE ACRILICO TRANSPARENTE SERIALIZACIÓN "CORTE GENERAL DE ENERGIA". ALTURA A COORDINAR EN OBRA.
	CONEXIÓN SECAMANOS ALTURA 1,40m
	PUESTO DE TRABAJO EN PARED, CONTIENE: 2 TOMACORRIENTES SCHUKO CON TIERRA CENTRAL Y LATERAL 2 TOMACORRIENTES TRES EN LINEA 1 TOMA RJ-45 CON 1 UTP DATOS 1 TOMA RJ-45 CON 1 UTP TELEFONOS
	PUESTO DE TRABAJO EN PISO, CONTIENE: 2 TOMACORRIENTES SCHUKO CON TIERRA CENTRAL Y LATERAL 2 TOMACORRIENTES TRES EN LINEA 1 TOMA RJ-45 CON 1 UTP DATOS 1 TOMA RJ-45 CON 1 UTP TELEFONOS
	PUESTO DE TRABAJO EN PARED, CONTIENE: 3 TOMACORRIENTES SCHUKO CON TIERRA CENTRAL Y LATERAL 3 TOMACORRIENTES TRES EN LINEA 2 TOMAS RJ-45 CON 1 UTP DATOS 2 TOMAS RJ-45 CON 1 UTP TELEFONOS
	PUESTO DE TRABAJO EN PISO, CONTIENE: 3 TOMACORRIENTES SCHUKO CON TIERRA CENTRAL Y LATERAL 3 TOMACORRIENTES TRES EN LINEA 2 TOMAS RJ-45 CON 1 UTP DATOS 2 TOMAS RJ-45 CON 1 UTP TELEFONOS
	PUESTO DE IMPRESORA EN PARED, CONTIENE: 2 TOMACORRIENTES SCHUKO CON TIERRA CENTRAL Y LATERAL 2 TOMACORRIENTES TRES EN LINEA 2 TOMAS RJ-45 CON 1 UTP DATOS
	PUESTO DE IMPRESORA EN PISO, CONTIENE: 2 TOMACORRIENTES SCHUKO CON TIERRA CENTRAL Y LATERAL 2 TOMACORRIENTES TRES EN LINEA 2 TOMAS RJ-45 CON 1 UTP DATOS
	TABLERO CARACTERISTICAS Y ALTURA SEGÚN MEMORIA

NOTAS	
SALVO QUE SE INDIQUE LO CONTRARIO:	
- TODAS LAS MEDIDAS Y ALTURAS SE RECTIFICARÁN EN OBRA.	
- TODOS LOS CAROS SERÁN APARENTES MÍNIMO Ø25 H76.	
- TODOS LOS CAROS POR PISO SERÁN COMO MÍNIMO DE Ø25 PVC RÍGIDO Y ENHEBRADO CON CABLE SUPER PLÁSTICO.	
- EN TODAS LAS COCINAS Y BAROS SE VERIFICARÁ LA UBICACIÓN DE LAS PUESTAS SEGÚN EL EQUIPAMIENTO Y LOS REVESTIMIENTOS.	
- SE INCLUIRÁN TODOS LOS REGISTROS NECESARIOS PARA REALIZAR LAS CANALIZACIONES.	
- LOS REGISTROS SE PUEDEN COMPARTIR PARA FUERZA MOTRIZ E ILUMINACIÓN. LOS REGISTROS EXTERIORES SERÁN ESTANCOS IP55 E INOXIDABLES. LAS MEDIDAS ESTÁN INDICADAS EN LOS PLANOS.	
- TODOS LOS MARCOS Y TAPAS DE CÁMARAS DEBERÁN NIVELARSE CON EL NIVEL DE PISO TERMINADO.	
- CUANDO LOS CONDUCTORES SE USEN EN ESPACIOS INTERIORES, SERÁN REVESTIDOS EN PVC. CUANDO SE USEN EN EXTERIORES, LOS MISMOS SERÁN REVESTIDOS EN SUPERPLÁSTICO (SP).	

JOSÉ PEDRO PODESTÁ
Ingeniero Industrial Eléctrico - EIALE
Estudio de Ingeniería y Asesoramiento Lumínico y Eléctrico
Miguel Crox 3768 - Montevideo 11.350 - Uruguay - Tel / Fax (598) 2628 6688

ANEP		ÁREA DE PROYECTOS	
DIRECCIÓN SECTORIAL DE INFRAESTRUCTURA		CONSEJO DIRECTIVO CENTRAL	
OBRA: EDIFICIO CO.DI.CEN. Liberitador 1409 esq Colonia	LOCALIDAD: MONTEVIDEO DEPARTAMENTO: MONTEVIDEO	FECHA: 2021 ESCALA: 1/75	
PLANO DE: ELÉCTRICA - FUERZA MOTRIZ - Nivel 12		LAMINA N°: L 53	
ARQUITECTO: DIPLOMADO POR SANTOS CRUZ / SANDRA BOTO		FIRMA: ARQ. CARLA FIRPO / ARQ. FLAVIO FLORES	
ATTE. & ARGTO: ARQ. CARLA FIRPO / ARQ. FLAVIO FLORES		FIRMA: JOSÉ PEDRO PODESTÁ	
TECNICO: JOSÉ PEDRO PODESTÁ		E01	